



Spezielle Behandlungsfelder:

- Rückenschmerzen
- Bandscheibenvorfälle
- Narben (z.B. nach Bandscheiben-Operationen)
- Spinalkanalstenosen
- Gelenke (z.B. Hüft- und Kniearthrose)
- Gebrochene Wirbelkörper
- Schmerztherapie

Unser Berliner Ärzte-Team:



Andreas Dzedzic
Facharzt für Orthopädie
Sieht Orthopädie als ganzheitliches Gesundheitskonzept unter den Gesichtspunkten der Applied Kinesiologie, Osteopathie und manuellen Therapie. Weitere Schwerpunkte sind Bewegungsanalyse, Biofeedback und psychosomatische Orthopädie.



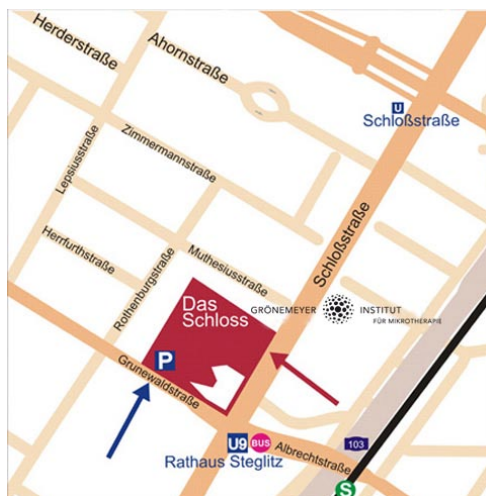
Dr. med. Katherina Vladiguerov
Fachärztin für Diagnostische Radiologie
Gesamtes Spektrum der CT- und MRT-Diagnostik mit Schwerpunkt kardiologische Schnittbildgebung und orthopädische Fragestellungen. Es bestehen langjährige Klinikerfahrungen in Krankenhäusern mit akut medizinischer Versorgung sowie Schlaganfalldiagnostik.

**GRÖNEMEYER INSTITUT
FÜR MIKROTHERAPIE BERLIN**
SCHLOBSTR. 34
12163 BERLIN

Telefon 030 / 818 20 923
Telefax 030 / 818 20 92 4
Mail info@groenemeyerinstitut-berlin.com
Web www.groenemeyerinstitut-berlin.com

ANFAHRT

Das Grönemeyer Institut für MikroTherapie Berlin befindet sich am Rathaus Steglitz neben dem Einkaufszentrum „Das Schloss“ und ist auch mit öffentlichen Verkehrsmitteln sehr gut erreichbar. (S- und U-Bahnhaltestelle „Rathaus Steglitz“)
Parkmöglichkeiten im Parkhaus im Schloss: Einfahrt Grunewaldstraße (Parkscheine können bei uns entwertet werden!)



Grönemeyer Medizin®

Wir stellen uns vor





Liebe Patientin, lieber Patient,

vielen Dank für Ihr Interesse an unseren medizinischen Ansätzen und Methoden.

Jeder Mensch ist ein Individuum und hat seine eigene Lebens- und Krankheitsgeschichte hinter sich, die es individuell zu behandeln gilt. Unser Ziel ist eine sanfte, fürsorgliche und persönliche Medizin. Wir behandeln unter der Devise „weniger ist mehr, micro is more“, d.h. wir suchen immer nach einem möglichst schonenden Weg zur Behandlung und bauen unsere Behandlungskonzepte von leicht nach schwer auf.

Spezialisiert sind wir insbesondere auf die Behandlung von Rückenschmerzen, Erkrankung der Wirbelsäule und der Gelenke.

Wir streben einen ganzheitlichen Behandlungsansatz an und arbeiten interdisziplinär eng mit ärztlichen Kollegen aus verschiedenen Bereichen sowie anderen medizinischen Berufen wie Physiotherapeuten und Osteopathen zusammen.

Dies bedeutet, dass wir Ihnen integrative Formen der Therapie, die sich im Spannungsfeld zwischen Hightech und Naturheilkunde bewegen, aufzeigen und, in Absprache mit Ihnen, interdisziplinär zügig umsetzen.

Schnelle und präzise Diagnostik

Sie erhalten von uns zeitnah einen Termin für ein einheitliches Behandlungsintervall. Dieses besteht aus einem Erstgespräch inklusive Anamnese und anschließender Diagnostik. Die Ergebnisse erläutern wir Ihnen verständlich und besprechen mit Ihnen gemeinsam das weitere Vorgehen.

Unsere hochmoderne Diagnostik ermöglicht eine schnelle, höchst präzise Aussage über Ihren Gesundheitszustand und die möglichen Ursachen Ihrer Beschwerden.

Aktuelle bildgebende Verfahren wie die Kernspintomographie (MRT) ermöglichen es ohne Strahlenbelastung und Eingriffe in den Körper, also sehr schonend, detaillierte Bilder Ihres Körperinneren zu erhalten. Unser 1,5 Tesla-Hochleistungs-MR-System mit besonders hohem Magnetfeldgradienten bietet beste räumliche und zeitliche Auflösung.

Diese technischen Möglichkeiten, kombiniert mit dem radiologischen und orthopädischen Know-how unserer Fachärzte, helfen uns dabei, eine exakte Diagnose zu erstellen und mit unseren Patienten im Beratungsgespräch einen individuellen Behandlungsplan für eine langfristige Lösung zu erarbeiten.

Bestandteil dieses Plans ist die so genannte Mikrotherapie, die mit Hilfe miniaturisierter Instrumente und bildgebenden Verfahren durchgeführt wird.

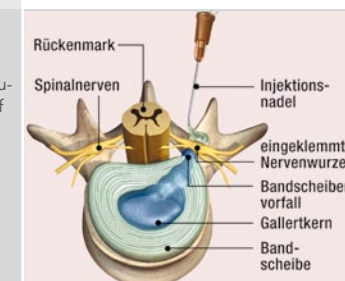
Durch die Integration von Diagnostik, Therapie und Kontrolle in einem Behandlungsablauf ersparen wir Ihnen lange Wege.

Mikrotherapie

In der Mikrotherapie werden mit Hilfe von Computer- und Kernspintomographie Eingriffe präzise gesteuert, mit dem Ziel, gesundes Gewebe zu schonen.

Einsatz findet die Mikrotherapie in unserem Institut bei Rückenschmerzen, Bandscheibenvorfällen, zur Schmerztherapie, zum Aufbau zusammengebrochener Wirbelkörper und zur Behandlung von Gelenken.

Mikrotherapeutischer Eingriff mit der Nadel



Wir verfolgen das Ziel, den Schmerzauslöser möglichst direkt lokal und interventionell unter Einsatz minimal- und mikroinvasiver Maßnahmen zu behandeln. Unter computer- und kernspintomographischer Bildsteuerung können Behandlungsinstrumente wie Nadeln, Sonden oder Endoskope punktgenau und präzise in den verschiedensten Körperregionen platziert werden, ohne Verletzungen von lebenswichtigen Organen, Gefäßen oder Nerven zu riskieren.

Bitte nutzen Sie unsere Servicenummer, um mit unseren Mitarbeitern erste Informationen auszutauschen. So können wir schon früh klären, ob und wie wir Ihnen helfen können.

Herzlichst Ihr Team des Grönemeyer Instituts für MikroTherapie Berlin.